

A photograph of a large greenhouse with a curved metal frame and translucent plastic covering. Two workers are visible: one standing in the background holding a tray of green seedlings, and another kneeling in the foreground planting seedlings into the soil. The ground is dark brown and has rows of young plants.

# Regionalwert AG Franken

---

**Regionalwert AG Franken**

Bayreuther Straße 26a

95503 Hummeltal

Tel.: 09270 5552

[info@regionalwert-franken.de](mailto:info@regionalwert-franken.de)

[www.regionalwert-franken.de](http://www.regionalwert-franken.de)

## „Alle für einen Zweck“

„Vor 200 Jahren führte die Aktiengesellschaft Deutschland ins Fabrikzeitalter. Sie sorgte für Innovationen, den Transfer von Wissen und riskante Investitionen.“

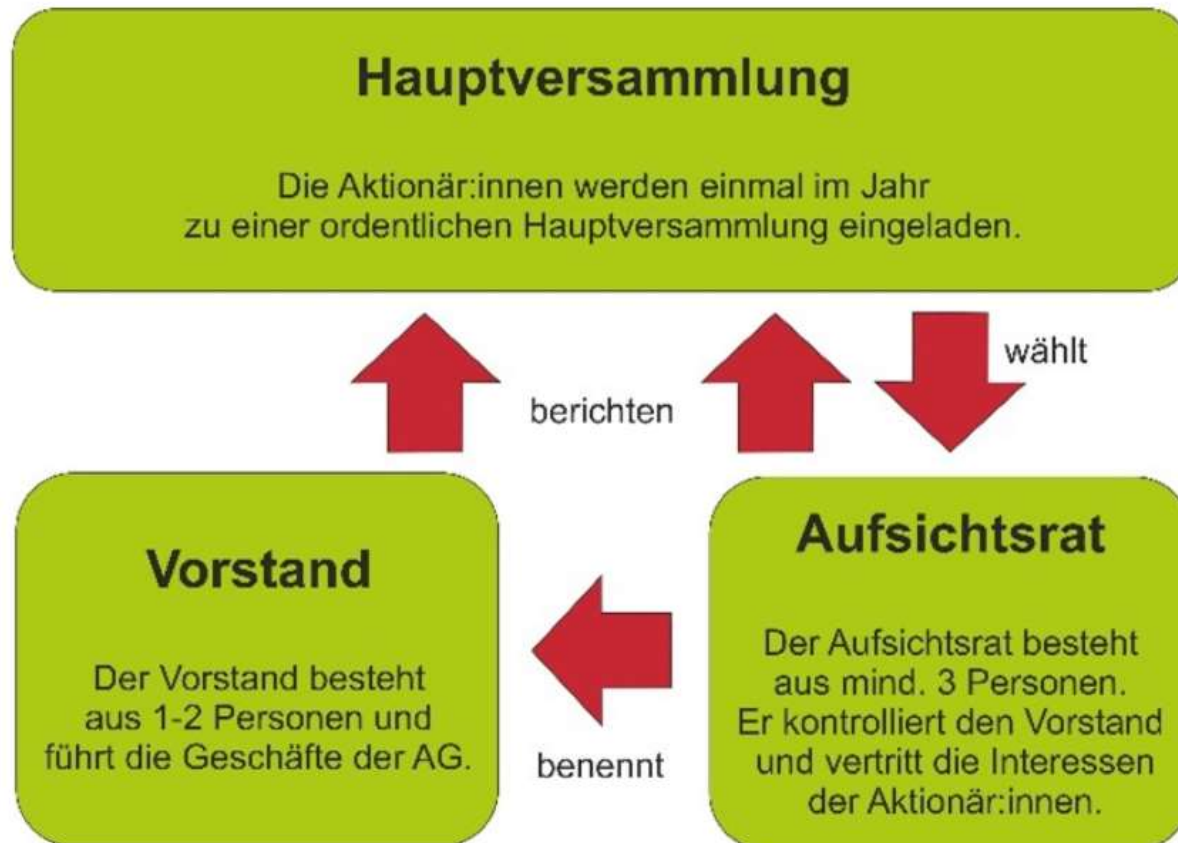
„Die Idee war einfach: Jeder steuerte einen Teil zum Gründungskapital bei, jeder haftete nur mit seinem Anteil.“

Quelle: Andreas Molitor, brand eins 01/2018

Die Regionalwert AGs handeln genau in dieser Tradition:

Sie tätigen **Investitionen in die Zukunft** und fördern **Innovationen** und den **Transfer von Wissen**.

# Organe einer Aktiengesellschaft



# Wer wir sind



## Vorstand



Dietrich Pax



Daniela Dirnberger



Manfred Miosga



Ralf Reusch



Maria Zeußel



Wilfried Pfürtsch



Elisabeth Schulze

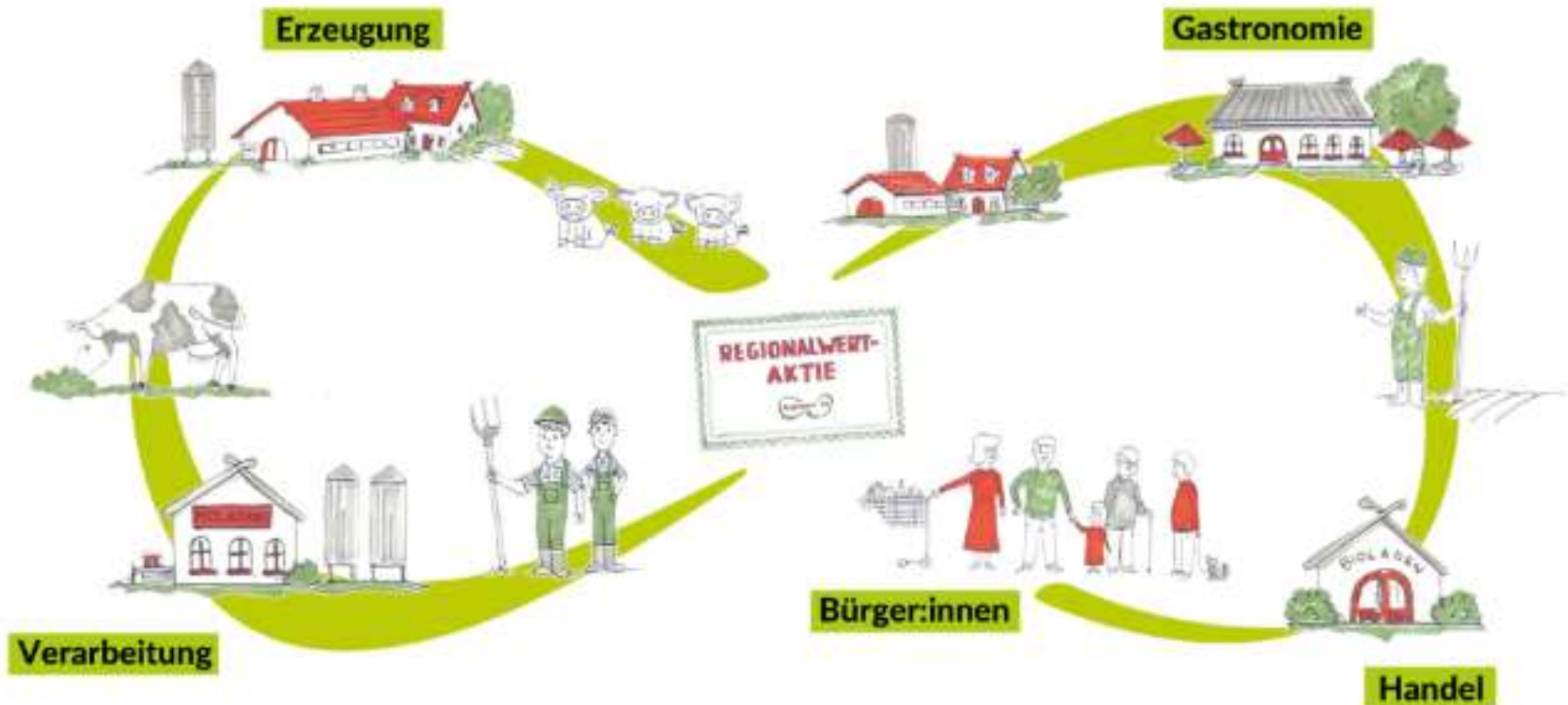


Rainer Lang

**Alle Tätigkeiten laufen (noch) 100% ehrenamtlich!**

# Die Regionalwert-Idee

## Regionaler Wertschöpfungsraum



**3min-Erklärvideo:**  
<https://www.regionalwert-franken.de/regionalwert-ag/die-idee/>

# Die Regionalwert-Idee

## Investitionen in Partnerbetriebe



Die Regionalwert AG ...



... gibt regelmäßig **nicht börsennotierte** Aktien aus



... investiert in regionale Betriebe entlang der Wertschöpfungskette:  
Landwirtschaft, Verarbeitung, Handel & Gastronomie



... stärkt Betriebe mit **Eigenkapital** und stellt Wirtschaftsgüter in Form  
von **Pacht und Miete** zur wirtschaftlichen Nutzung zur Verfügung

# Die Regionalwert-Idee

## Unsere Ziele



REGIONALE  
ERNÄHRUNGS  
SOVERÄNITÄT  
HERSTELLEN



GESELLSCHAFTS-  
VERTRAG  
ORGANISIEREN



DIE GESAMTE  
WERTSCHÖPFUNGS-  
KETTE REGIONAL  
VERNETZEN



LEISTUNGEN UND  
RISIKEN ZUR  
NACHHALTIGEN  
BETRIEBSFÜHRUNG  
OFFENLEGEN



## Ausweitung unseres Tätigkeitsfeldes auf ganz Franken

Gebiet Oberfranken war im Vergleich zu anderen Regionalwert AGs zu kleinräumig

Anfragen aus der Bio-Metropolregion Nürnberg  
→ gemeinsam Synergieeffekte nutzen und bürokratischen Aufwand und Ressourcen sparen

Einbindung des Knoblauchslands als größtem Anbieter für Bio-Gemüse

Ausweitung potentieller Aktionär:innen auf die Großstädte





# Regionalwert AG Franken

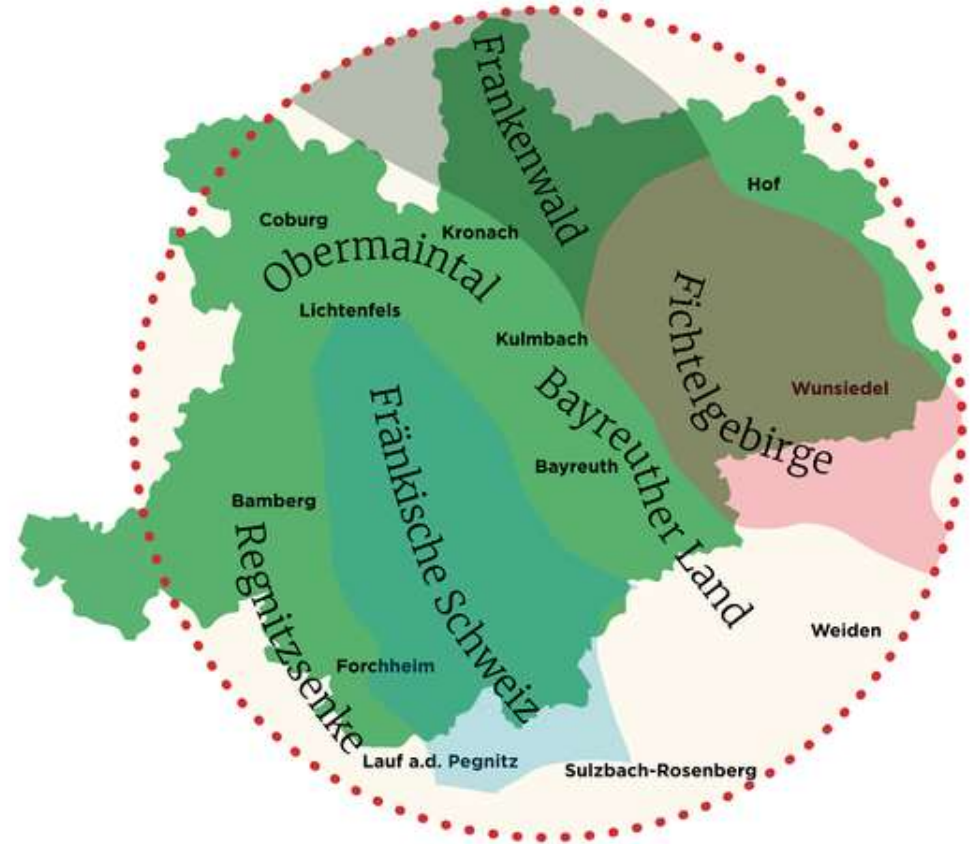


gegründet August 2020

**283.000 EUR Grundkapital**

Knapp **100 Aktionär:innen**

**4 Projekte** mit Gesamtumfang von **100.000 EUR Invest**



**REGIONAL**

**BIO**

**FAIR**



**Gut für Mensch, Tier und Umwelt**

## Wer profitiert wie von der Regionalwert Idee?



### Die Höfe und Landwirt:innen

durch ein Netzwerk mit anderen Partnerbetrieben sowie den leichteren Vertrieb ihrer regionalen Produkte.



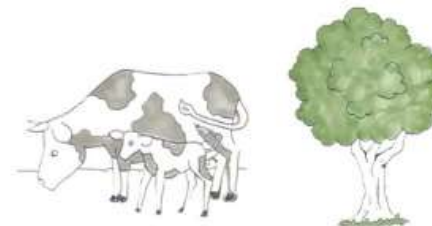
### Die Aktionär:innen und Verbraucher:innen

durch soziale und ökologische Rendite sowie den Zugang zu regionalen, fair produzierten Lebensmitteln.



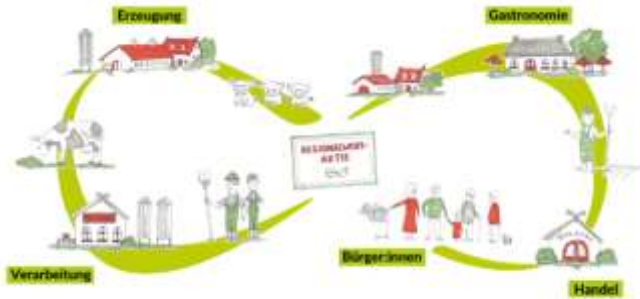
### Handel und Gastronomie

durch persönlichen Kontakt zu den Produzent:innen und ein Netzwerk innerhalb der Region.



### Tiere und Umwelt

durch artgerechte Haltung und ressourcenschonende Produktion mit geringeren Treibhausgasemissionen.



Soziale und ökologische Leistungen der Betriebe gelten als Return of Investment

## Wertschöpfungsraum

*Regionalwert AG Franken*

2 landwirtschaftliche Erzeuger

1 Verarbeiter/Großhändler



## Beratungsangebote

*Regionalwert AG Franken*

Zugang zu Eigenkapital

Hofnachfolge

Vernetzung

Öffentlichkeitsarbeit

Vermarktung

Nachhaltigkeitsbewertung  
in Euro

## Forschung

*Regionalwert Research gGmbH*

Think-Tank

Regionale  
Wertschöpfungsräume

SPA (Sustainable  
Performance Accounting)

EFRAG (European Financial  
Reporting Advisory Group)



Soziale und ökologische Leistungen der Betriebe gelten als Return of Investment

## Wertschöpfungsraum

*Regionalwert AG Franken*

2 landwirtschaftliche Erzeuger

1 Verarbeiter/Großhändler



## Beratungsangebote

*Regionalwert AG Franken*

Hofnachfolge

Vernetzung

Öffentlichkeitsarbeit

Vermarktung

Finanzierungsangebot

Nachhaltigkeitsbewertung  
in Euro

## Forschung

*Regionalwert Research gGmbH*

Think-Tank

Regionale  
Wertschöpfungsräume

SPA (Sustainable  
Performance Accounting)

EFRAG (European Financial  
Reporting Advisory Group)



Soziale und ökologische Leistungen der Betriebe gelten als Return of Investment

## Wertschöpfungsraum

*Regionalwert AG Franken*

2 landwirtschaftliche Erzeuger

1 Verarbeiter/Großhändler



## Beratungsangebote

*Regionalwert AG Franken*

Hofnachfolge

Vernetzung

Öffentlichkeitsarbeit

Vermarktung

Finanzierungsangebot

Nachhaltigkeitsbewertung  
in Euro

## Forschung

*Regionalwert Research gGmbH*

Think-Tank

Regionale  
Wertschöpfungsräume

SPA (Sustainable  
Performance Accounting)

EFRAG (European Financial  
Reporting Advisory Group)

### Gewächshaus – Vermietung

Freigärtner Florian Blank wird mit einem nachhaltig konzipierten **Foliengewächshaus 8 x 40 m** im Wert von **20.000 Euro** unterstützt.

Florian gründete die **ökologische und solidarische Landwirtschaft** „Selbstversorgergemeinschaft im Freigarten Stein“ bei Eckersdorf (LK Bayreuth)

**„Die Rendite, das sind die Betriebe selbst, die vor Ort Gemeinwohl schaffen“ \***

\*Florian Blank im Kurier-Interview 27.07.2021

## KURIER

Gemüse statt Rendite

### Aktionäre unterstützen Öko-Landwirt

Gunter Becker, 27.07.2021 - 17:05 Uhr



Freigärtner Florian Blank produziert ökologisch gezogenes Gemüse auf einem ehemaligen landwirtschaftlichen Anwesen in der Nähe von Busbach. Was noch fehlte, war ein Gewächshaus, um auch im Winter Gemüse anbauen zu können. Dessen Kosten finanziert nun die Regionalwert AG. Foto: Gunter Becker

# Partnerbetriebe

## Projekt Solawi



### Kompoststreuers – Vermietung

Anschaffung eines **Kompoststreuers** für Florian und seine SoLaWi im Herbst 2021 mit dem Effekt **erheblicher Effizienzsteigerung**

### Extensive Weidewirtschaft mit Dexter-Rindern – Vermietung

Für Tristan Wolf wurden **25 Dexter-Rinder** gekauft.

Er mietet sie von der Regionalwert AG, um **naturschutzfachlich besonders sensible Standorte** nahe Coburg wieder mit Weidetieren zu **pflegen**.

Die Tiere stehen ganzjährig auf der Weide.

Es wurden schon 3 neue Kälbchen geboren.





# Partnerbetriebe

## Projekt Außer-Haus-Verpflegung



### EPOS Bio Partner Franken GmbH – Vermietung – Beteiligung als Gesellschafterin

**Gemeinsame U-Gründung** mit Großhändler  
EPOS Bio Partner Süd GmbH

**Erhöhung des U-Anteils** von 10 auf 30% →  
höhere Beteiligung am Betriebsergebnis

**Kunden:** Kitas, Schulen, Krankenhäuser,  
Seniorenheime, Betriebskantinen und  
Hotels

**Ziel:** regionalen Bio-Anteil in der Außer-  
Haus-Verpflegung deutlich steigern sowie  
verbandsübergreifende Erzeuger- und  
Vermarktungsgemeinschaft



## Was leisten Betriebe, die wir als Regionalwert-Partner:innen aufnehmen?



**Soziale  
Kriterien**



**Regionalökonomische  
Kriterien**



**Ökologische  
Kriterien**

# Das gesamte Regionalwert-Netzwerk



## Regionalwert AGs:

- Freiburg
- Hamburg
- Rheinland
- Berlin-Brandenburg
- Oberfranken
- Münsterland
- Niederösterreich-Wien
- Bodensee-Oberschwaben
- Bremen & Weser-Ems

arbeiten zusammen in



unterstützt

## Initiativen in Gründung

- Mittleres Württemberg
- Mecklenburg-Vorpommern
- Südwestfalen
- Pfalz
- Luxemburg

## Interesse:

Ostwestfalen-Lippe (OWL), Hessen, Sachsen und Sachsen-Anhalt, Mittel- und Unterfranken, Thüringen



- mehr als **19,5 Mio. Grundkapital**
- mehr als **5.500 Aktionär:innen**
- über **230 Partnerbetriebe**



Soziale und ökologische Leistungen der Betriebe gelten als Return of Investment

## Wertschöpfungsraum

*Regionalwert AG Franken*

2 landwirtschaftliche Erzeuger

1 Verarbeiter/Großhändler



## Beratungsangebote

*Regionalwert AG Franken*

Hofnachfolge

Vernetzung

Öffentlichkeitsarbeit

Vermarktung

Finanzierungsangebot

Nachhaltigkeitsbewertung  
in Euro

## Forschung

*Regionalwert Research gGmbH*

Think-Tank

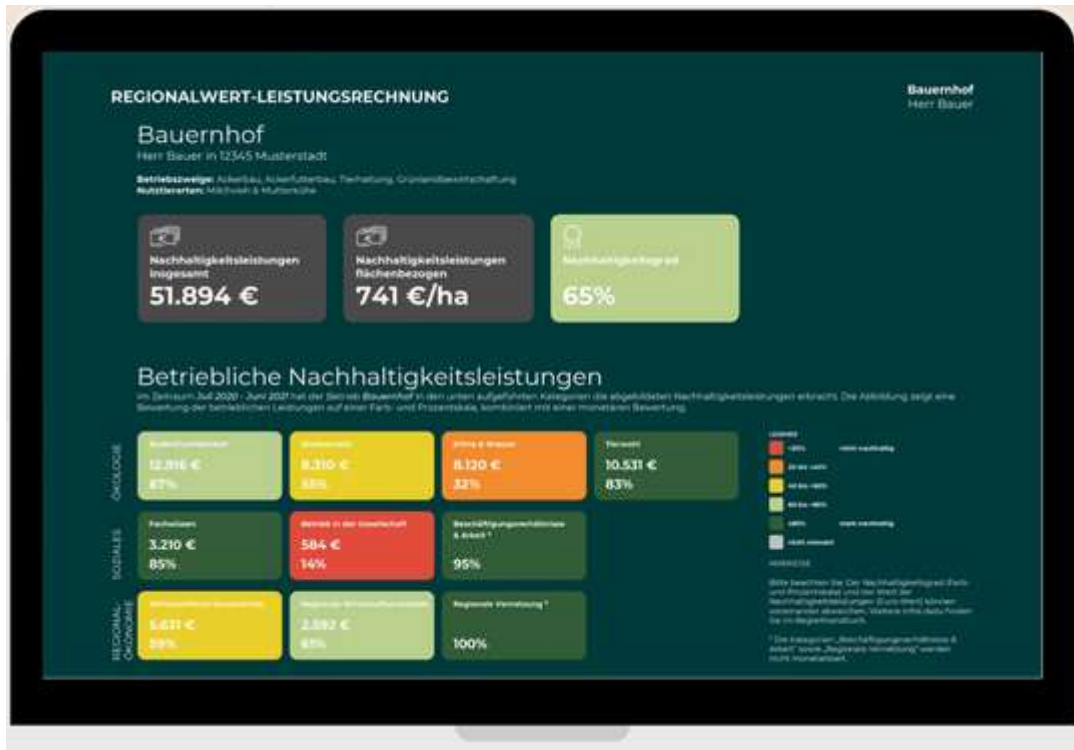
Regionale  
Wertschöpfungsräume

SPA (Sustainable  
Performance Accounting)

EFRAG (European Financial  
Reporting Advisory Group)

# Regionalwert-Leistungsrechnung

Nachhaltige Leistungen sichtbar machen & monetär bewerten




- Erfassung und monetäre Bewertung von sozialen, ökologischen und regionalökonomischen Leistungen
- Betrachtung auf Basis der über 180 Kennzahlen (KPI)
- Darstellung der Nachhaltigkeitsleistungen auf einer Farbskala mit Prozentwerten
- Transparente Nachhaltigkeitskommunikation gegenüber Kreditinstituten, Handel und Verarbeitung
- Grundlage für leistungsgerechte Bezahlung & Anreizsysteme
- Ermöglicht eine Verteilung der GAP-Mittel an Nachhaltigen Leistungen anstatt an Flächen.

# Regionalwert-Leistungsrechnung

Nachhaltige Leistungen sichtbar machen & monetär bewerten



Blick ins Tool



LEISTUNGSRECHNUNG   LÖSUNGEN ▾   CASES & NEWS   ÜBER UNS ▾   KONTAKT   JETZT KAUFEN

## Nachhaltigkeitserfassung

Bitte tragen Sie hier Ihre Daten für die Erfassung ein.

Bitte beachten Sie, dass Ihre Information auf unserem Server gespeichert wird, sobald sie eingegeben werden.

1 Betriebsinformationen   2 Bodenfruchtbarkeit   3 Biodiversität   4 Klima & Wasser   5 Tierwohl

6 Fachwissen   7 Betrieb in der Gesellschaft   8 Beschäftigungsverhältnis & Arbeit   9 Wirtschaftliche Souveränität

10 Regionale Wirtschaftskreisläufe   11 Regionale Vernetzung   12 Abschluss

**Bestellnummer \***

**Bewertungszeitraum \***

Die Leistungsrechnung wird i.d.R. für ein Kalender oder Wirtschaftsjahr durchgeführt. Bitte geben Sie diesen Bezug ein. Bsp.weise "Kalenderjahr 2020" oder "7/2020 - 6/2021".

**Name des Betriebs \***

# Regionalwert-Leistungsrechnung

Nachhaltige Leistungen sichtbar machen & monetär bewerten



## REGIONALWERT-LEISTUNGSRECHNUNG



**Betriebszweige:** Ackerbau, Ackerfutterbau, Gemüsebau, Tierhaltung, Direktvermarktung & Handel  
**Nutztierarten:** Legehennen, Schafe



## Betriebliche Nachhaltigkeitsleistungen

Im Zeitraum 7/2019 - 6/2020 hat der Betrieb *Bioland Lammertzhof* in den unten aufgeführten Kategorien die abgebildeten Nachhaltigkeitsleistungen erbracht. Die Abbildung zeigt eine Bewertung der betrieblichen Leistungen auf einer Farb- und Prozentskala, kombiniert mit einer monetären Bewertung.





Soziale und ökologische Leistungen der Betriebe gelten als Return of Investment

## Wertschöpfungsraum

*Regionalwert AG Franken*

2 landwirtschaftliche Erzeuger

1 Verarbeiter/Großhändler



## Beratungsangebote

*Regionalwert AG Franken*

Hofnachfolge

Vernetzung

Öffentlichkeitsarbeit

Vermarktung

Finanzierungsangebot

Nachhaltigkeitsbewertung  
in Euro

## Forschung

*Regionalwert Research gGmbH*

Think-Tank

Regionale  
Wertschöpfungsräume

SPA (Sustainable  
Performance Accounting)

EFRAG (European Financial  
Reporting Advisory Group)



## Nimm es selbst in die Hand!

Werde Aktionär:in.

Vermittelt uns Kontakte zu potenziellen Aktionär:innen, Projektpartner:innen, Partnerbetrieben, Veredlern und Verarbeitern.

Wir suchen Mitmacher:innen aus jedem fränkischen Regierungsbezirk!

Kauft regional und bewusst ein!

Helfen uns bei der Umsetzung einer regionalen, biologischen Ernährungsversorgung!



## So erreichen Sie uns:

Regionalwert AG Franken  
Bayreuther Straße 26a  
95503 Hummeltal  
Tel.: 09270 5552 (Maria Zeußel)

[info@regionalwert-franken.de](mailto:info@regionalwert-franken.de)  
[www.regionalwert-franken.de](http://www.regionalwert-franken.de)

Vorstand: Maria Zeußel , Dietrich Pax

